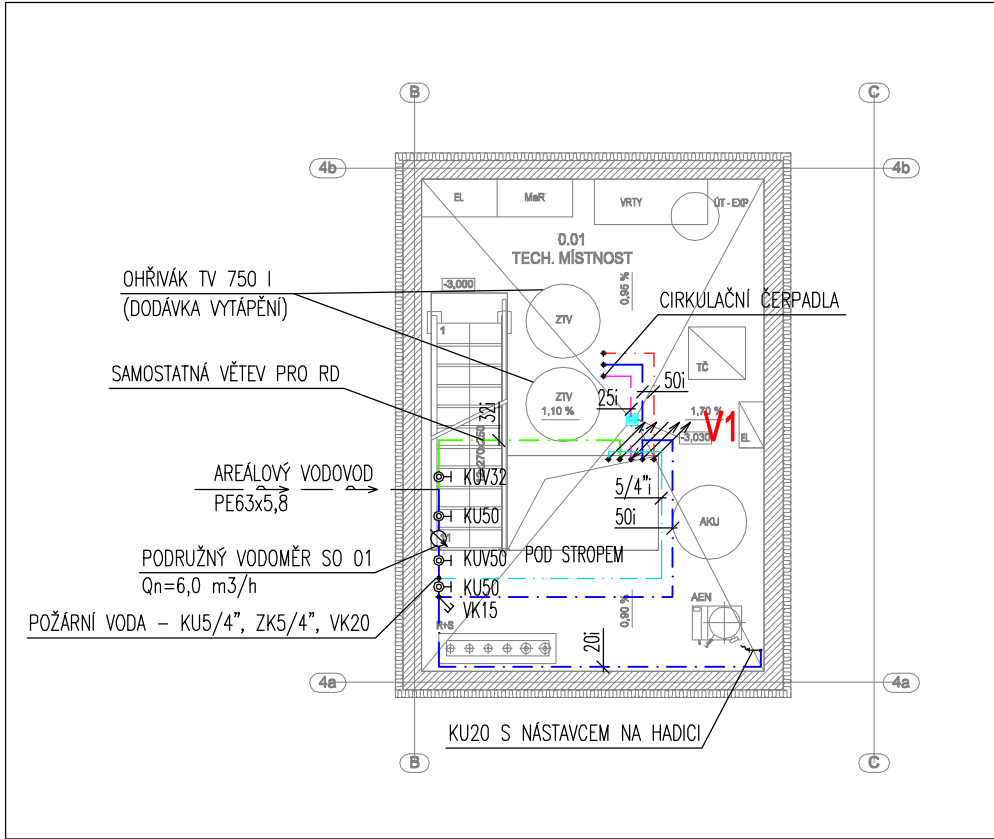


1.PP - VODOVOD



1.PP - KANALIZACE

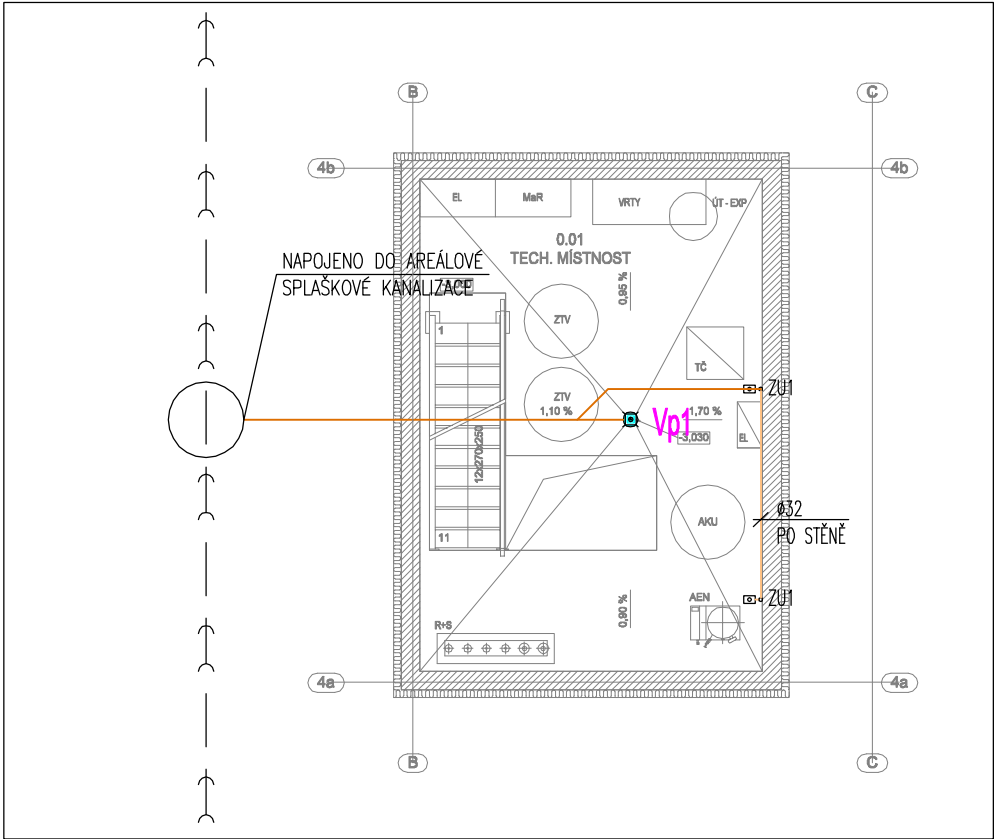
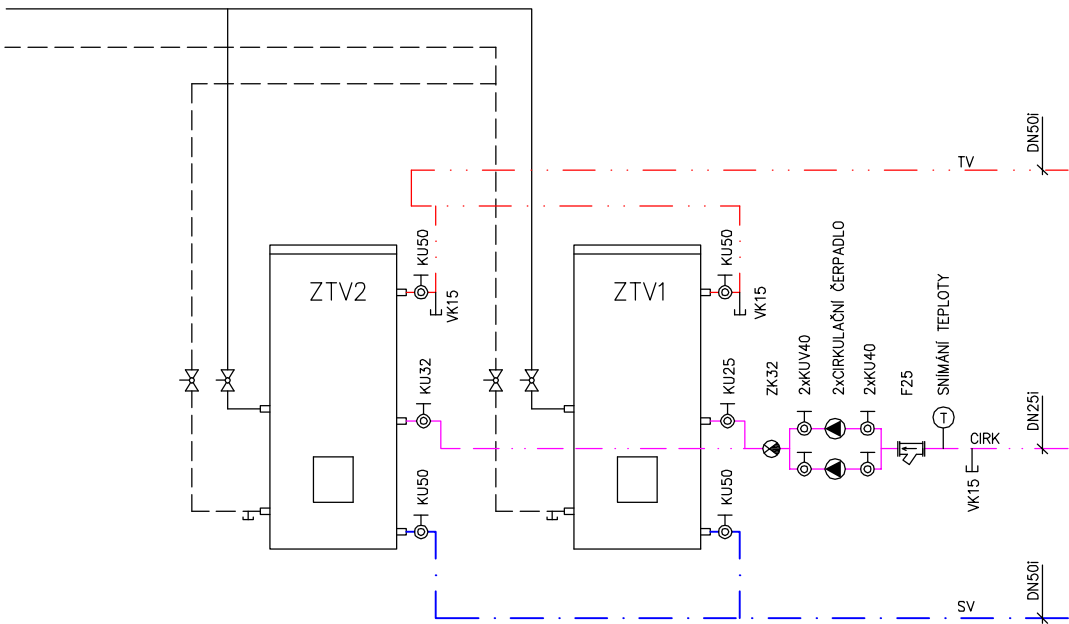


SCHÉMA ZAPOJENÍ CIRKULACE



MATERIÁL POTRUBÍ :

ROZVODY STUDENÉ VODY:

PLASTOVÉ POTRUBÍ Z POLYPROPYLENU PP-RCT S 4 / SDR 9 PN 22

ROZVODY TEPLÉ VODY A CIRKULACE:

- Hlavní rozvody teplé vody a cirkulace

D 20 až D 63 - PLASTOVÉ POTRUBÍ Z POLYPROPYLENU PP-RCT TRÍVRSTVÉ S 3,2 / SDR 7,4 PN 28

- Připojovací potrubí teplé vody

PLASTOVÉ POTRUBÍ Z POLYPROPYLENU PP-RCT S 4 / SDR 9 PN 22

POŽÁRNÍ VODOVOD:

- POTRUBÍ Z UHLÍKOVÉ OCELI UVNITŘ VNĚ POZINKOVANÉ S LISOVANÝMI SPOJI

Poznámka: Tloušťky izolací jsou navrženy dle vyhlášky 193/2007 Sb.

Výpis izolací - navržený standard				
Potrubí		Izolace		
Materiál	DN	Druh		Vnitřní průměr
STUDENÁ VODA	PP-RCT S 4 / SDR 9	ROZVOD STUDENÉ VODY		
		Pro připojovací potrubí SV		
		IZOLACE tl. 6 mm - ZT411.0001		
		Hlavní rozvod SV a rozvod SV vedený vedle teplé vody a cirkulace		
		20x2,3	IZOLACE tl. 15 mm - ZT411.0002	22 mm
		25x2,8	IZOLACE tl. 15 mm - ZT411.0002	28 mm
		32x3,6	IZOLACE tl. 15 mm - ZT411.0002	32 mm
		40x4,5	IZOLACE tl. 15 mm - ZT411.0002	42 mm
		50x5,6	IZOLACE tl. 15 mm - ZT411.0002	52 mm
		63x7,1	IZOLACE tl. 15 mm - ZT411.0002	65 mm
		Hlavní rozvod SV vedený společně s potrubím ústředního vytápění v technologickém kanálu		
		20x2,3	IZOLACE tl. 20 mm - ZT411.0002	22 mm
25x2,8	IZOLACE tl. 20 mm - ZT411.0002	28 mm		
32x3,6	IZOLACE tl. 20 mm - ZT411.0002	32 mm		
40x4,5	IZOLACE tl. 20 mm - ZT411.0002	42 mm		
50x5,6	IZOLACE tl. 20 mm - ZT411.0002	52 mm		
TEPLÁ VODA	PP-RCT S 3,2 / SDR 7,4	ROZVOD TEPLÉ VODY A CIRKULACE		
		Pro připojovací potrubí TV		
		IZOLACE tl. 10 mm - ZT411.0001		
		Pro hlavní rozvody TV a cirkulaci		
		20x2,8	POTRUBNÍ POUZDRO tl. 40 mm - ZT411.0010	22 mm
		25x3,5	POTRUBNÍ POUZDRO tl. 30 mm - ZT411.0010	28 mm
		32x4,4	POTRUBNÍ POUZDRO tl. 40 mm - ZT411.0010	35 mm
		40x5,5	POTRUBNÍ POUZDRO tl. 50 mm - ZT411.0010	42 mm
		50x6,9	POTRUBNÍ POUZDRO tl. 30 mm - ZT411.0010	54 mm
		63x8,6	POTRUBNÍ POUZDRO tl. 40 mm - ZT411.0010	64 mm

LEGENDA MÍSTNOSTÍ

Legenda určuje základní podlahovou plochu místností. Stanovení přesné plochy místností je závislé na specifikaci použití této výměry a aplikaci příslušné legislativy.

OZNAČENÍ	NÁZEV	PLOCHA (m <sup>2</sup> )
0.01	TECH. MÍSTNOST	29.45

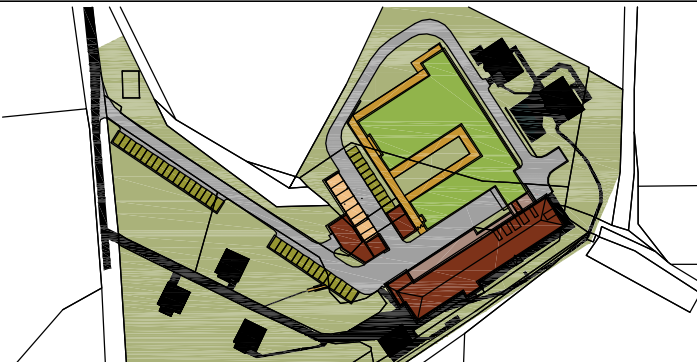
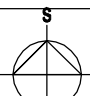

LEGENDA :

- STUDENÁ VODA – PPR PN 16
- TEPLÁ VODA – PPR PN 16
- TEPLÁ VODA CIRKULACE – PPR PN 16
- SPLAŠKOVÁ KANALIZACE V ZEMI – PVC KG

Vx  
Vp1  
STOUPAČKA VODY  
PODLAHOVÁ VPUŠŤ SE ZPĚTNOU Klapkou

LEGENDA ZAŘIZOVACÍCH PŘEDMĚTŮ JE SOUČÁSTÍ TECHNICKÉ ZPRÁVY

10		
09		
08		
07		
06		
05		
04		
03		
02		
01		
REVIZE Č.	OBSAH REVIZE	DATUM REVIZE

	Autoři		
	 <b>±0,000 = 503,500</b> souř. systém JTSK, výškový systém BpV		
	Hlavní architekt		
	Ing. Vladimír Vokatý		
Investor:	Generální projektant:	Vedoucí projektu	Hlavní inženýr projektu
Královéhradecký kraj Pivovarské náměstí 1245 500 03 HRADEC KRÁLOVÉ IČO: 708 89 546	 <b>ATIP</b> s.s. Architektonická, projektová a inženýrská společnost PRAŽSKÁ 169, TRUTNOV 541 31, TEL.: 499 859 011, info@atip.cz	Ing. Vladimír Vokatý	Ing. Lukáš Najman

Zpracovatel dílu:	VPK Maurer s.r.o.	Zodpovědný projektant dílu	Vypracoval	Kontroloval
 Na Ohradě 244/14b 500 03 Hradec Králové IČO: 28766113, DIČ: CZ28766113 mail: vpkmaurer@seznam.cz tel.: 491 619 050, mob.: 603 572 242	Ing. Jan Maurer	Josef Jurček	Ing. Jan Maurer	

stavba	HAJNICE BAREVNÉ DOMKY	číslo stavby	1	stupeň dokumentace	Dokumentace pro provedení stavby
objekt (SO)	SO-01 UBYTOVACÍ BUDOVA	zakázkové číslo	190602	měřítko	1:100
díl / profese	D.1.4.1 - Zdravotně technické instalace	datum dokončení - revize 00	12.2019	datum revize	
název přílohy	PŮDORYS 1.PP	DPS	SO-01	ZTI.03	00
		stupeň	SO/PS	číslo výkresu	revize